

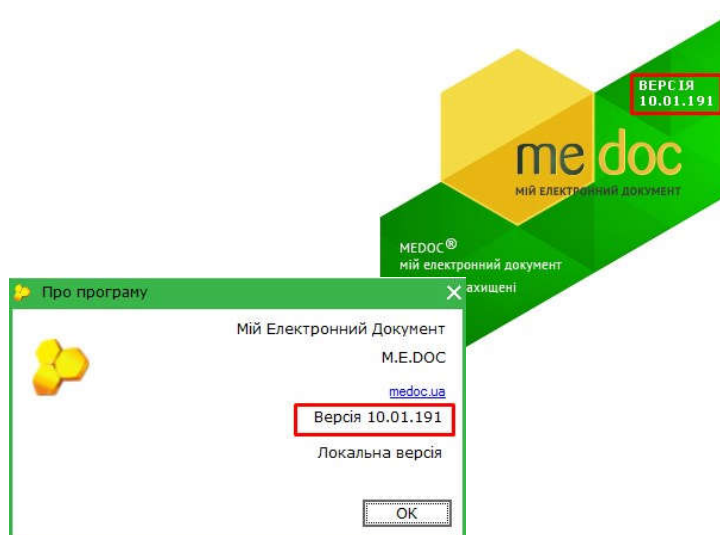


ОБНОВЛЕНИЕ ПРОГРАММЫ МЕДОК

Обновление программы вы можете скачать у нас на сайте <http://www.zvit.net/obnovleniya-medoc>. Рекомендуем подписаться на рассылку новостей (в форме для подписки в левой части страницы), что бы всегда быть в курсе выхода новых обновлений и новостей.

Для обновления программы выполните следующее:

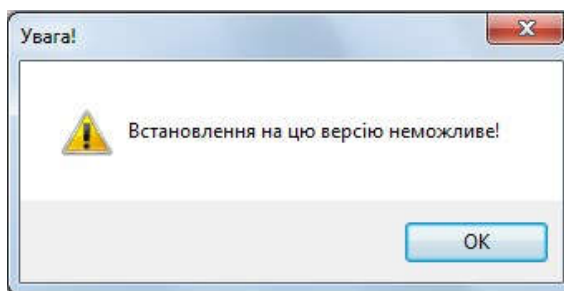
1. **Загрузите обновление необходимой версии.** Что бы определить какой файл обновления выбрать, проверьте версию вашей программы. Версия программы видна **при запуске программы**, а так же в меню **Довідка - Про програму**.



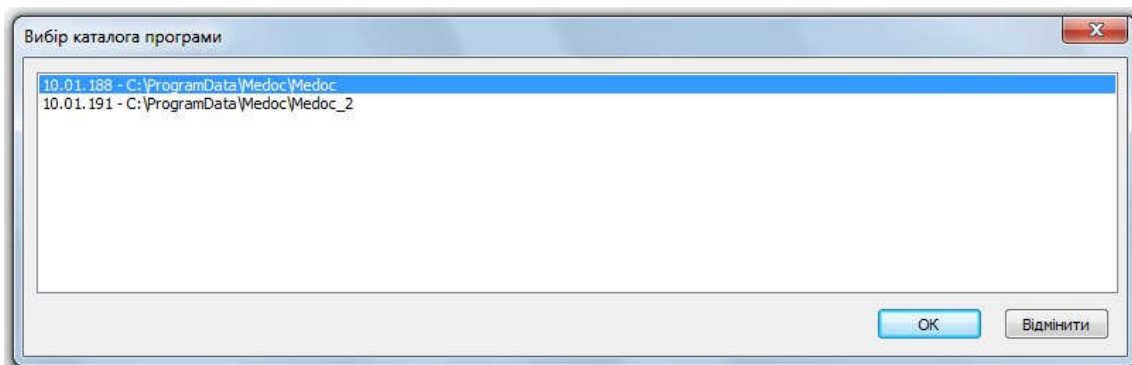
Все обновления устанавливаются последовательно по мере увеличения их номера, не пропуская предыдущие. Например: если у вас установлена версия 188, то для обновления до версии 191 вам нужно скачать обновления 189, 190 и 191 и **запускать их по очереди, дождавшись окончания предыдущего.**



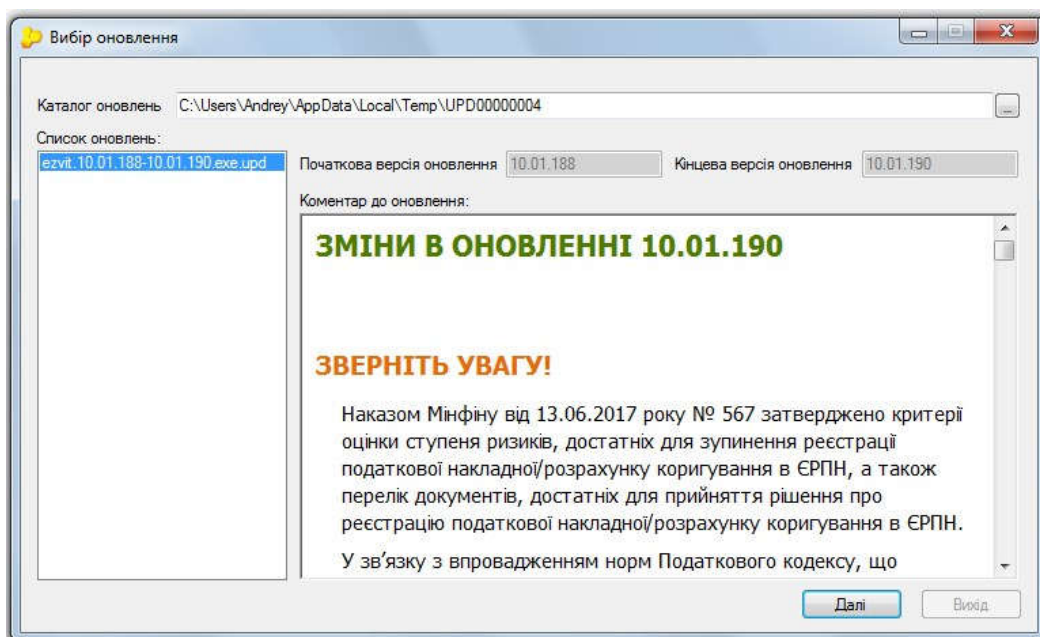
Не волнуйтесь, даже если вы запутались и запустили не тот файл с обновлением, данное обновление не установится и в окошке программа подскажет какое обновление необходимо установить.



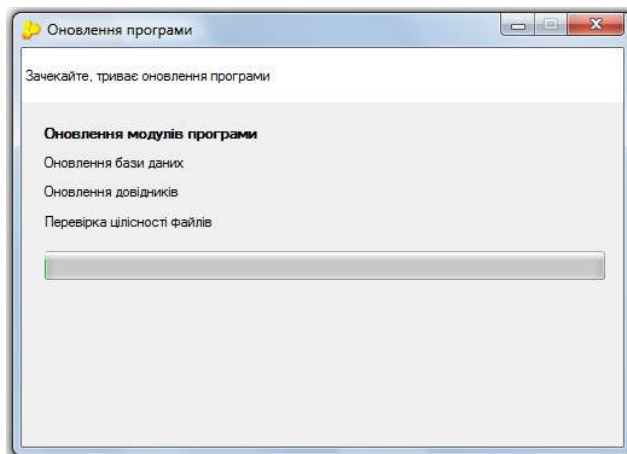
2. **Запустите файл оновлення.** Если у вас на комп'ютері встановлено декілька копій програми, з'явиться вікно вибору каталогу з програмою, а так же версія програми, яку ви оновлюєте.



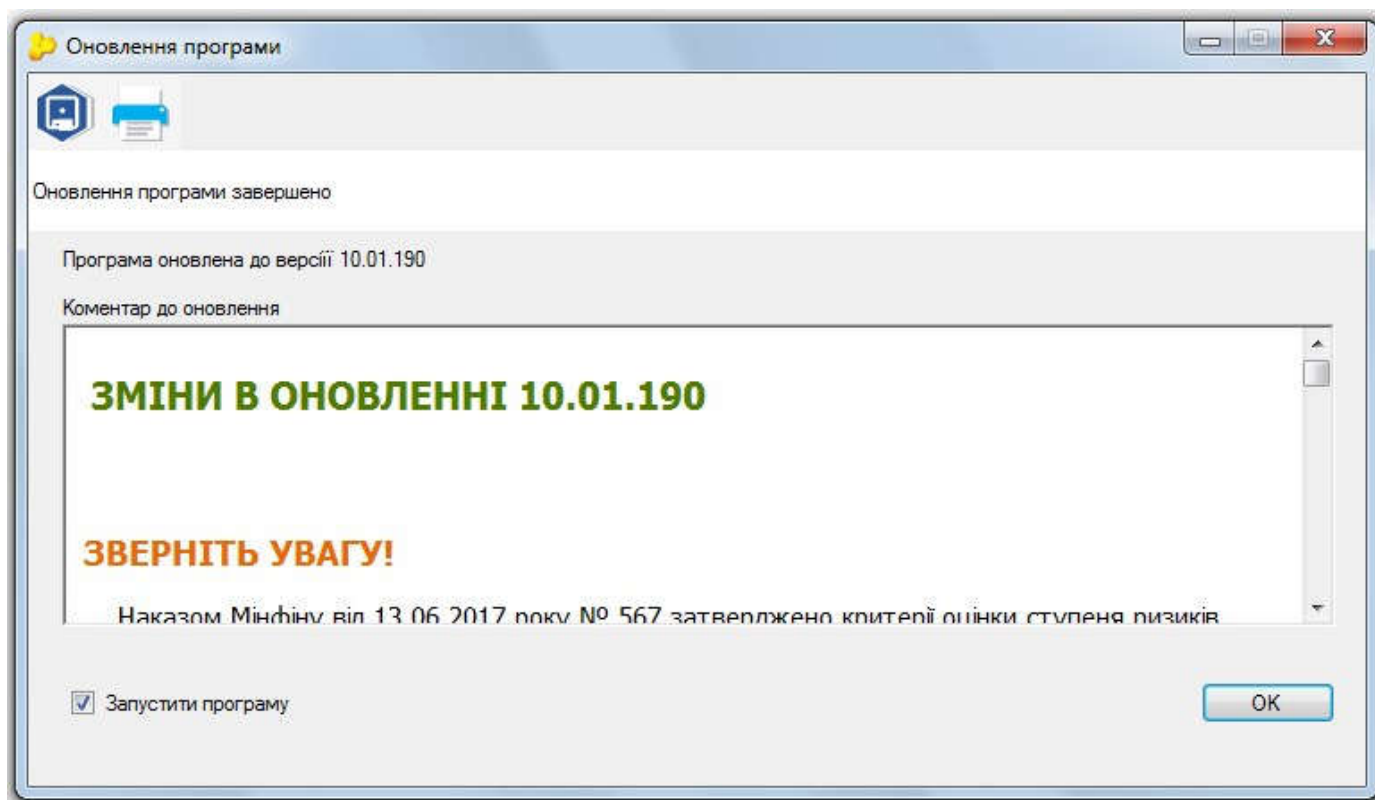
Виберіть необхідний каталог і натисніть кнопку «Ок».



Натисніть «Далі», і почнеться процес оновлення



Обязательно дождитесь окончания обновления. У вас на екране появиться окошко с изменениями в установленном обновлении. Пожалуйста, ознакомьтесь с ними.



Внимание!!! Обновление сетевой версии программы происходит на компьютере, на котором установлена серверная часть. Перед обновлением попросите всех пользователей, которые работают с Медком, выйти из программы и запустите файл с обновлением. Обновление их станций произойдет после обновления серверной части, когда они снова запустят свои станции.

Если у вас все же возникли трудности с обновлением, пожалуйста, свяжитесь с нашей линией консультаций. Мы вам обязательно поможем, телефоны службы поддержки в вашем городе вы можете найти на нашем сайте www.zvit.net